

Η ελιά και τα προϊόντα της στην Κύπρο



Ελένη Μιλή
Λειτουργός Γεωργίας Α
Τμήμα Γεωργίας



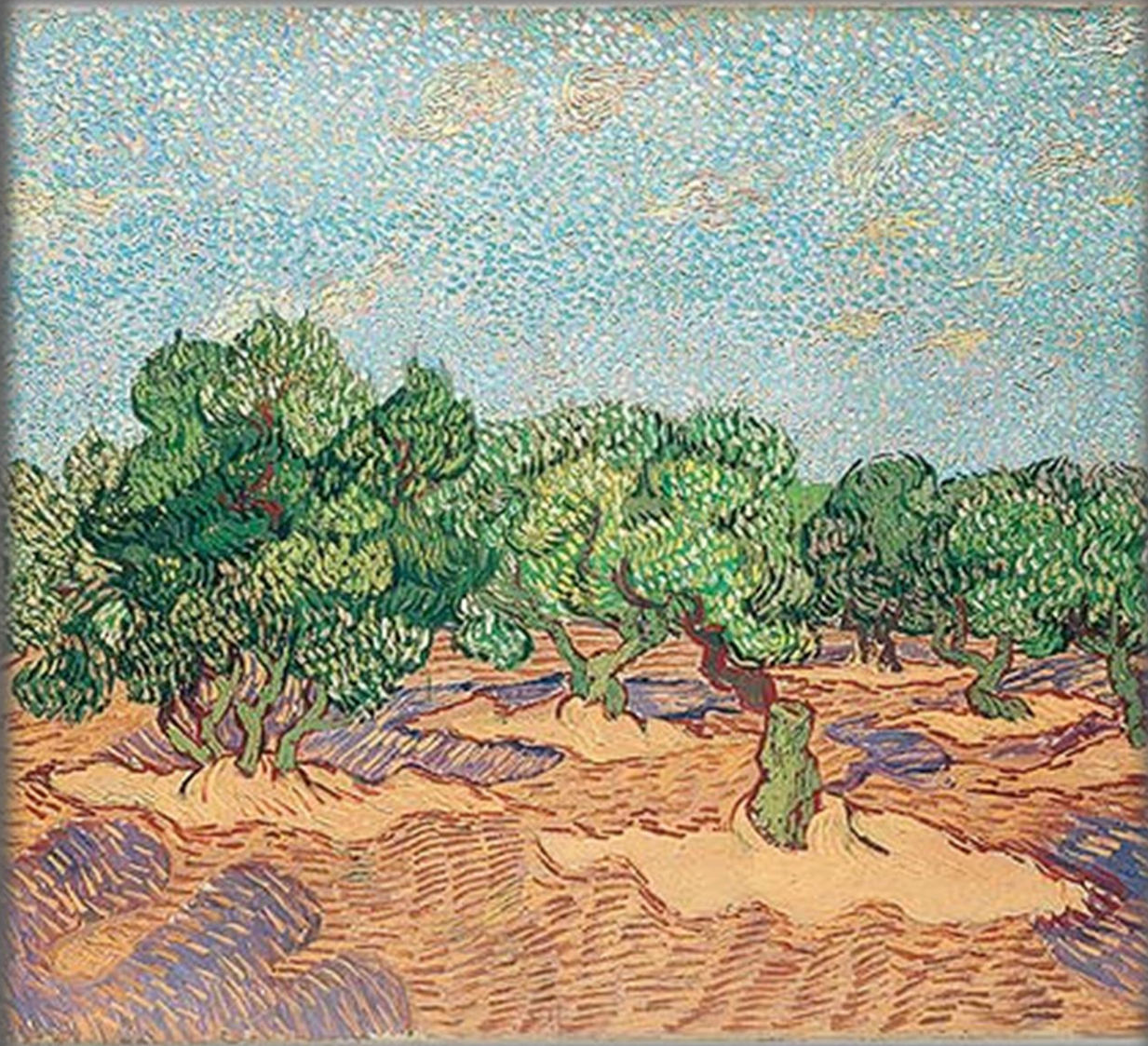
Το ελαιόδεντρο

*Η ελιά και τα
προϊόντα της στην
Κύπρο*

Μια πρώτη γνωριμία με το ελαιόδεντρο

- *Olea europaea*, Oleaceae
- Αειθαλές, υποτροπικό.
- Σχήμα και μέγεθος → σε δέντρο ή θάμνο
- Υπεραιωνόβιο
- Ριζικό σύστημα
- Κορμός
- Φύλλα
- Καρπός





Εξάπλωση και
ιστορία της ελιάς

Η ελιά και το
ελαιόλαδο της
Κύπρου

Η ιστορία και η εξάπλωση της ελιάς



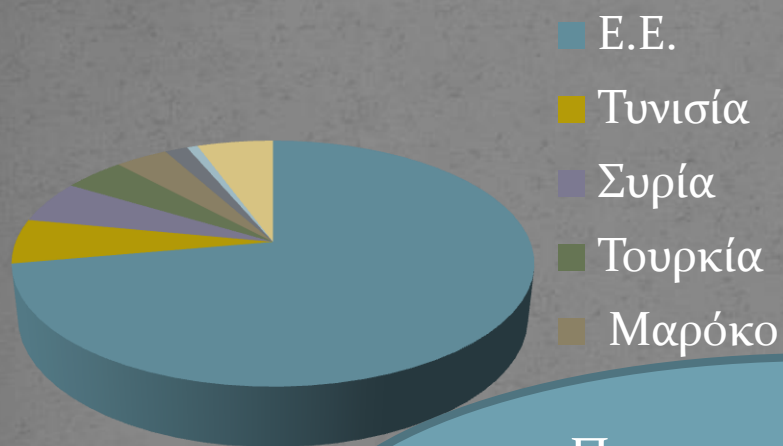


Σημασία της
ελαιοκαλλιέργειας

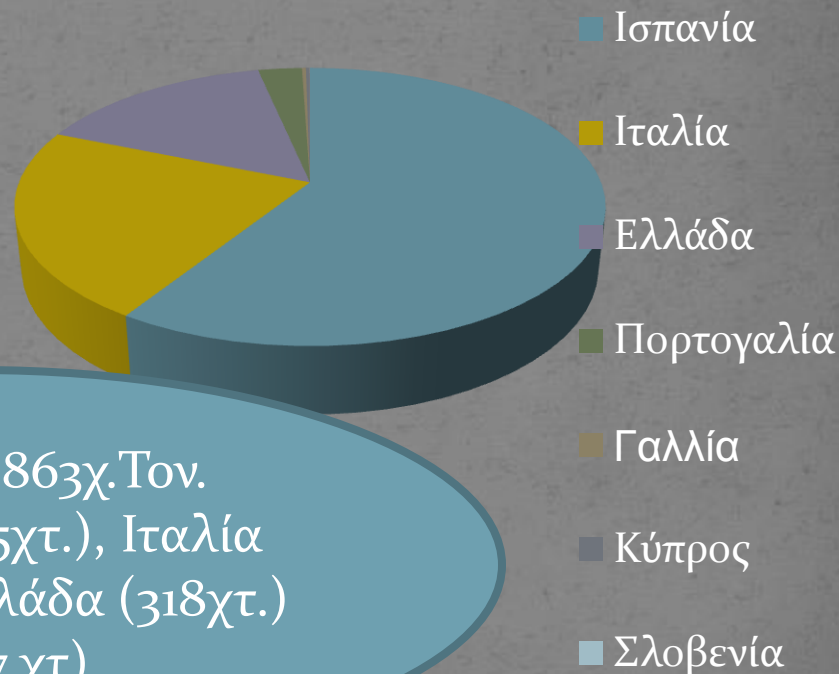
Η ελιά και τα
προϊόντα της στην
Κύπρο

Σημασία του Ελαιοκομικού Τομέα στην ΕΕ και στην Κύπρο

Παγκόσμια Παραγωγή Ελαιολάδου



Παραγωγή Ελαιολάδου Ε.Ε.



Παραγωγή 2863χ.Τον.
Ισπανία (1215χτ.), Ιταλία (456χτ.), Ελλάδα (318χτ.)
Τυνησία (167 χτ)

Σημασία του Ελαιοκομικού Τομέα την ΕΕ και στην Κύπρο

Εξαγωγές Ελαιολάδου (Παγκόσμια)

Εξαγωγές Ελαιολάδου Ε.Ε.



Μ.Ο. 2007/08– 2012/13

Πηγή: Διεθνές Συμβούλιο Ελιάς, Νοε 2013

Σημασία του Ελαιοκομικού Τομέα στην ΕΕ και στην Κύπρο

Εισαγωγές Ελαιολάδου (Παγκόσμια)

Εισαγωγές Ελαιολάδου Ε.Ε.

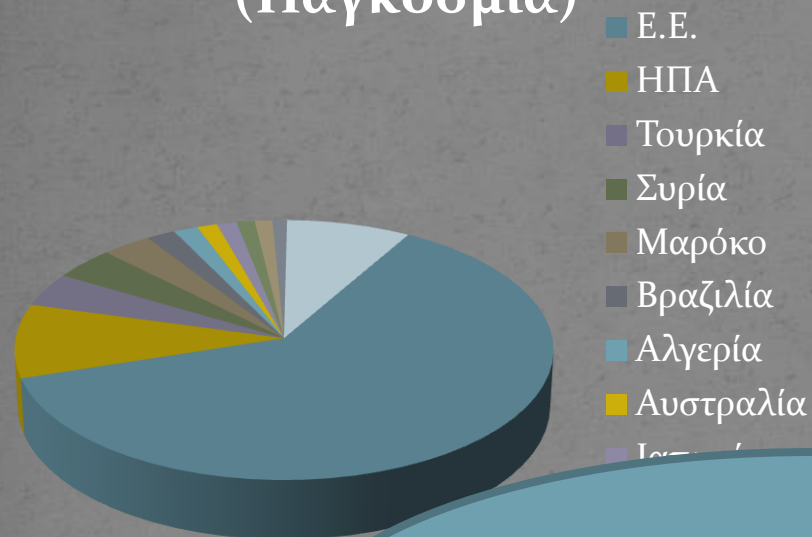


Μ.Ο. 2007/08– 2012/13

Πηγή: Διεθνές Συμβούλιο Ελιάς, Νοε 2013

Σημασία του Ελαιοκομικού Τομέα την ΕΕ και στην Κύπρο

Κατανάλωση Ελαιολάδου (Παγκόσμια)



Κατανάλωση Ελαιολάδου Ε.Ε.



Κατανάλωση 2946χ.Τον.
 Ιταλία (658 χτ.), Ισπανία (543 χτ.), ΗΠΑ (271 χτ)

Σημασία του Ελαιοκομικού Τομέα στην Κύπρο

- Ελαιώνες στην Κύπρο ~ 10.652 ha (43% των μόνιμων καλλιεργειών)
 - 2.7 εκ. ελαιόδεντρα (ΚΟΑΠ)
 - Περίπου 70% Αρδευόμενες
- Προϊόντα ελιάς ~ 7% συνόλου παραγωγής κυριότερων προϊόντων σε αξία (ΜΟ 5.500 Τ. λάδι και 3.700 Τ. ελιές)
- Από τις σημαντικότερες βιολογικές καλλιέργειες, έκταση ~900 ha, (31% της βιοκαλλιεργούμενης έκτασης).

(Γεωργικές Στατιστικές 2009/2010, ΚΟΑΠ)



Σημασία του Ελαιοκομικού Τομέα στην Κύπρο

Πέρα από την οικονομική σημασία...



- **Οικολογική σημασία:** αξιοποίηση υποβαθμισμένων νερών, λιγότερο γόνιμων εδαφών
 - σημαντική μορφή εδαφοκάλυψης εκεί που άλλα είδη δεν ευδοκιμούν
 - αναπόσπαστο κομμάτι του μεσογειακού τοπίου

Σημασία του Ελαιοκομικού Τομέα στην Κύπρο

- **Μεσογειακή διατροφή:** βασική πηγή λιπαρών το λάδι και η ελιά



- **Πολιτισμός και Παράδοση:** συνυφασμένη με την καθημερινότητα, λατρευτική ζωή και τέχνη των μεσογειακών λαών
 - ποικίλες χρήσεις: φωτισμό, ιεροτελεστίες, μέχρι και την Ιατρική, κλαδιά ελιάς στη λατρεία, παραδόσεις, λογοτεχνία, αγγειοπλαστική κλπ.
- **Κηποτεχνία**

Πρακτική της ελαιοκαλλιέργειας στην Κύπρο

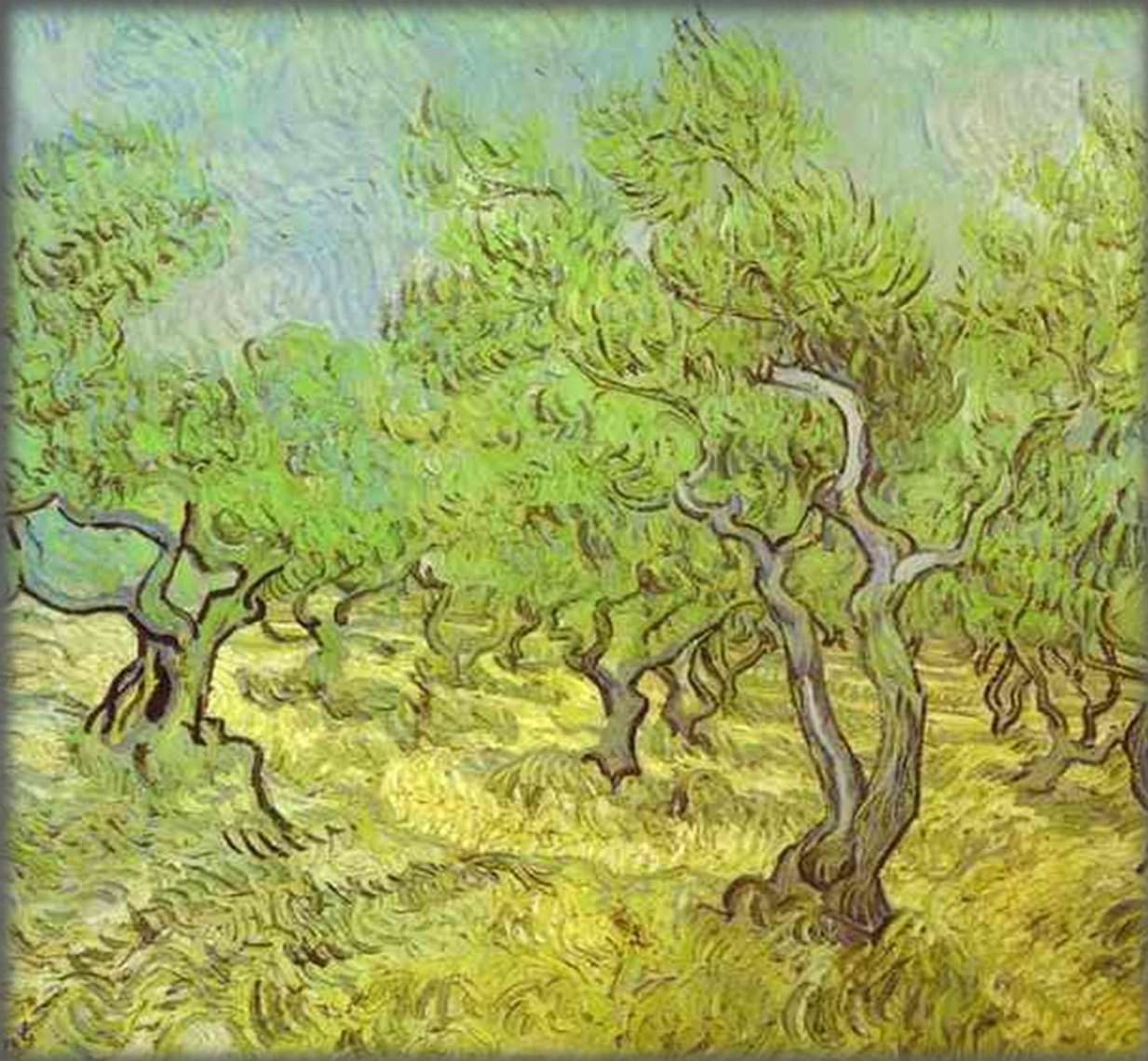
- 3 Βασικές Μορφές
 - Διάσπαρτα δέντρα
 - Παραδοσιακοί ελαιώνες
 - Σύγχρονοι εντατικοί ελαιώνες



Κύριες Καλλιεργούμενες Ποικιλίες

- Λαδοελιές
 - Κυπριακή
 - Κορωνέικη
 - Πικουάλ
- Επιτραπέζιες
 - Καλαμών
 - Μανζανίλο





Η ελιά και τα
προϊόντα της

*Η ελιά και τα
προϊόντα της στην
Κύπρο*

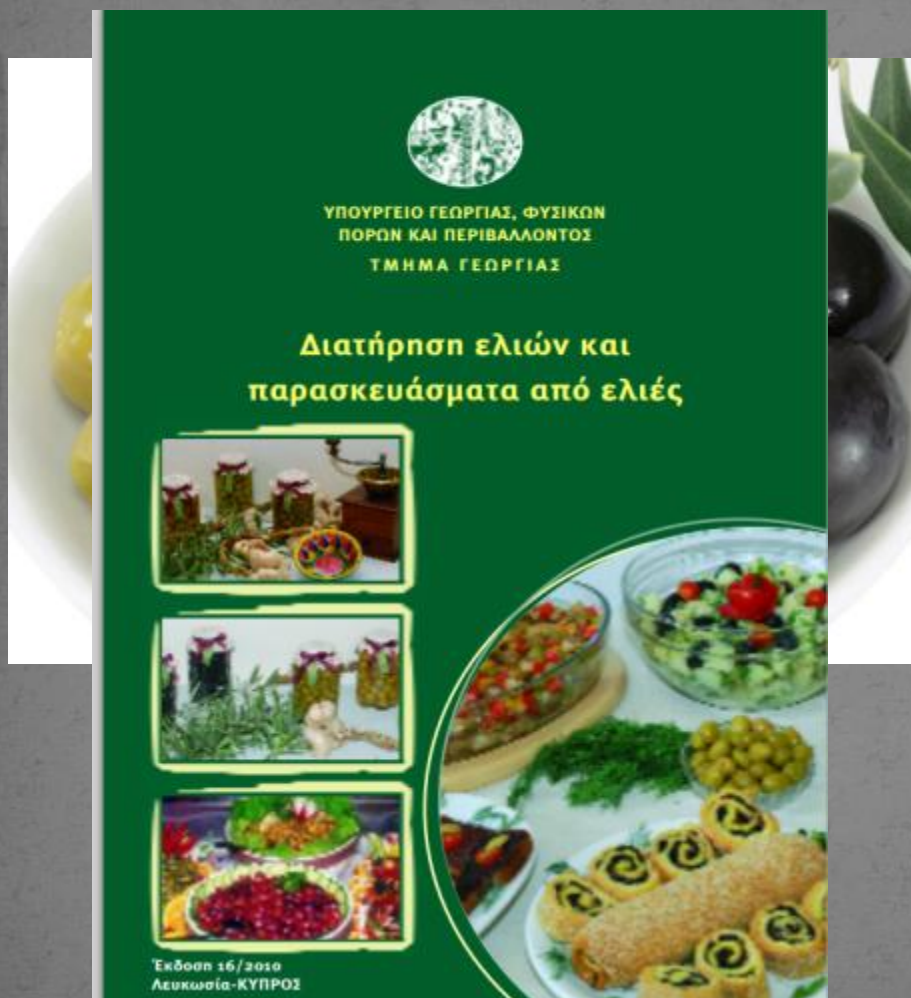
Ποια η σύσταση του ελαιοκάρπου;

Ελαιόκαρπος → αποτελείται κυρίως από νερό, έλαιο, σάκχαρα και πρωτεΐνες

- Όταν συγκομίζεται έχει πικρή γεύση
 - ελαιοευρωπαϊνή ↑
 - Ζάχαρα ↓
 - Ελαιοπεριεκτικότητα ↑
- Δε μπορεί να καταναλωθεί άμεσα
 - Επεξεργασία με νερό, άλμη, καυστική σόδα
 - Συντήρηση σε άλμη, ξύδι, αλάτι, ελαιόλαδο.



Οι επιτραπέζιες ελιές...



- Πράσινες επιτραπέζιες ελιές
 - Τσακιστές
 - Πράσινες Κολυμπάτες
 - Σχιστές με ξύδι
- Μαύρες επιτραπέζιες ελιές
 - Ολόκληρες
 - Σταφιδωτές
 - Σχιστές

Τι είναι το ελαιόλαδο;



- Φυσικός χυμός του καρπού της ελιάς
 - Παραλαμβάνεται με φυσικές μεθόδους
 - Συνθήκες θερμοκρασίας και υγρασίας ώστε να μην αλλοιώνονται τα θρεπτικά
 - Διατηρεί χαρακτηριστικό άρωμα και γεύση από τον καρπό, γεγονός που το διαχωρίζει από άλλα φυτικά έλαια.
- Μπορεί να καταναλωθεί άμεσα, σε αντίθεση με άλλα φυτικά έλαια που χρειάζονται χημική επεξεργασία



*Οργανοληπτική
Αξιολόγηση
Ελαιολάδου*

*Η ελιά και τα
προϊόντα της στην
Κύπρο*

Σημασία της οργανοληπτικής αξιολόγησης ελαιολάδου

- Τα Οργανοληπτικά Χαρακτηριστικά περιλαμβάνουν κυρίως
 - την γεύση
 - το άρωμα
 - γενικά τις οσμές του ελαιόλαδου
- αξιολογούνται με ανθρώπινη γευστική δοκιμασία που γίνεται από ειδικούς Γευσιγνώστες.



Διαδικασία κατά την οργανοληπτική εκτίμηση



Θετικές οργανοληπτικές ιδιότητες

Είναι οι ιδιότητες που προκύπτουν από τον καρπό της ελιάς και λόγω της αποκλειστικής χρήσης μηχανικών μεθόδων εξαγωγής του ελαιολάδου.

Χαρακτηριστικά της ποικιλίας, του τόπου παραγωγής και των καλλιεργητικών πρακτικών και της μεθόδου ελαιουργίας που εφαρμόζεται



1. Φρουτώδες (fruity)
2. Πικρό (Bitter)
3. Πικάντικο (Pungent)

Αρνητικές οργανοληπτικές ιδιότητες

- Οι ουσίες που είναι υπεύθυνες για τις αρνητικές οργανοληπτικές ιδιότητες δεν απαντώνται στον καλής ποιότητας ελαιόκαρπο
- Είναι δευτερογενή προϊόντα οξείδωσης ή ενζυματικών αντιδράσεων
- Η παραγωγή ποιοτικού ελαιολάδου εξαρτάται από την διαδικασία παραγωγής του καρπού, αλλά και από τους μετασυλλεκτικούς χειρισμούς και τις μεθόδους που χρησιμοποιούνται στα ελαιοτριβεία.

1. Ατροχάδο/Μούργα
2. Μουχλιασμένο - νοτισμένο-χωματίλα
3. Κρασώδες-ξυδάτο- ξινό-ξινισμένο
4. Ταγγό
5. Παγωμένης ελιάς (υγρό ξύλο)

ΠΡΟΓΡΑΜΜΑ ΔΙΑΣΥΝΟΡΙΑΚΗΣ ΣΥΝΕΡΓΑΣΙΑΣ ΕΛΛΑΔΑ- ΚΥΠΡΟΣ 2007-2013

Έργο Αναβάθμιση Ποιότητας και Προώθηση Εμπορίας Ελαιόλαδου



Ενημερωτικά έντυπα

www.moa.gov.cy/da

← → C www.moa.gov.cy/moa/da/da.nsf/page09_gr/page09_gr?OpenDocument&Start=1&Count=1000&Expand=2

EN - English ΚΥΠΡΙΑΚΗ ΔΗΜΟΚΡΑΤΙΑ

Αρχική Σελίδα
Φιλική Εκτύπωση
Κυβερνητική Πύλη
Συνήθειες Ερωτήσεων
Αναζήτηση... GO

Τμήμα Γεωργίας


Τελεργείο Γεωργίας, Φυσικών Επιστημών και Περιβάλλοντος

Εποχικές Αγροτικές Δραστηριότητες | Οπτικοακουστικό Αρχείο | Στατιστικό Στοιχείο

- Το Τμήμα
- Διευθύντρια
- Ενημέρωση
 - Ανακοινώσεις
 - Ομιλίες
 - Εκδηλώσεις
 - Κοινωνική Προσφορά
 - Ενημερωτικά Έντυπα
 - Ηλεκτρονικές Εκδόσεις
 - Ετήσια Έκθεση
 - Κενές θέσεις
 - RSS Feed
- Τομέας Κλάδων Παραγωγής
 - Τομέας Οριζόντιων Κλάδων
 - Τομέας Νομοθεσιών
 - Τομέας Εξουσιοδότησης Πληρωμών
 - Επαγγελματικά Γεωργικά Γραφεία
 - Διαχειριστική Αρχή Προγράμματος Αγροτικής Ανάπτυξης
 - Σχέδια
 - Νομοθεσίες
 - Έντυπα Αιτήσεων
 - Γραφείο Προσφορών
 - Υπηρεσία Εσωτερικού Ελέγχου


Ενημερωτικά Έντυπα

- ΓΕΝΙΚΑ ΘΕΜΑΤΑ
 - ΘΕΜΑΤΑ ΑΓΡΟΤΙΚΗΣ ΟΙΚΙΑΚΗΣ ΟΙΚΟΝΟΜΙΑΣ
 - ΓΑΣΤΡΟΝΟΜΙΚΟΣ ΧΑΡΤΗΣ ΤΗΣ ΚΥΠΡΟΥ (2717,61 Kb)
 - ΤΑ ΚΥΠΡΙΑΚΑ ΠΑΡΑΔΟΣΙΑΚΑ ΠΑΡΑΣΚΕΥΑΣΜΑΤΑ (1798,78 Kb)
 - ΔΙΑΤΗΡΗΣΗ ΕΛΙΩΝ (1296,62 Kb)
 - ΔΙΑΤΗΡΗΣΗ ΕΛΙΩΝ ΚΑΙ ΠΑΡΑΣΚΕΥΑΣΜΑΤΑ ΑΠΟ ΕΛΙΕΣ (1564,26 Kb)
 - Η ΘΡΕΠΤΙΚΗ ΑΣΙΑ ΤΩΝ ΡΕΒΙΘΙΩΝ ΚΑΙ ΣΥΝΤΑΓΕΣ ΜΑΓΕΙΡΕΜΑΤΟΣ (196,44 Kb)
 - ΟΣΠΡΙΑ ΚΑΙ ΜΕΣΟΓΕΙΑΚΗ ΔΙΑΙΤΑ (249,73 Kb)
 - ΠΑΡΑΔΟΣΙΑΚΑ ΑΛΛΑΝΤΙΚΑ (396,76 Kb)
 - ΠΑΡΑΔΟΣΙΑΚΑ ΓΛΥΚΑ ΤΟΥ ΚΟΥΤΑΛΙΟΥ ΚΑΙ ΜΑΡΜΕΛΑΔΕΣ (267,06 Kb)
 - ΤΑ ΚΥΠΡΙΑΚΑ ΠΑΡΑΔΟΣΙΑΚΑ ΚΕΝΤΗΜΑΤΑ (178,11 Kb)
 - ΤΑ ΚΥΠΡΙΑΚΑ ΠΑΡΑΔΟΣΙΑΚΑ ΠΑΡΑΣΚΕΥΑΣΜΑΤΑ (1798,78 Kb)
 - ΤΟ ΚΡΑΣΙ ΣΕ ΣΥΝΔΥΑΣΜΟ ΜΕ ΤΟ ΦΑΓΗΤΟ (185 Kb)
 - ΚΥΝΟΠΟΙΗΝ ΦΡΟΥΤΩΝ ΚΑΙ ΛΑΧΑΝΙΚΩΝ (337,92 Kb)
 - ΠΡΟΪΟΝΤΑ ΑΠΟ ΤΟ ΧΥΜΟ ΣΤΑΦΥΛΙΟΥ (532,74 Kb)
 - ΠΑΡΑΣΚΕΥΗ ΓΑΛΑΚΤΟΚΟΜΙΚΩΝ ΠΡΟΪΟΝΤΩΝ (2644,15 Kb)
 - ΘΕΜΑΤΑ ΑΜΠΕΛΟΥΡΓΙΑΣ ΚΑΙ ΟΙΝΟΛΟΓΙΑΣ
 - ΘΕΜΑΤΑ ΑΝΘΟΚΟΜΙΑΣ
 - ΘΕΜΑΤΑ ΑΡΟΤΡΑΙΩΝ ΚΑΛΛΙΕΡΓΕΙΩΝ
 - ΘΕΜΑΤΑ ΑΡΩΜΑΤΙΚΩΝ ΚΑΙ ΦΑΡΜΑΚΕΥΤΙΚΩΝ ΦΥΤΩΝ
 - ΘΕΜΑΤΑ ΒΙΟΛΟΓΙΚΗΣ ΠΑΡΑΓΩΓΗΣ
 - ΘΕΜΑΤΑ ΔΕΝΔΡΩΔΩΝ ΚΑΛΛΙΕΡΓΕΙΩΝ
 - ΘΕΜΑΤΑ ΖΩΟΤΡΟΦΩΝ ΚΑΙ ΠΡΟΣΘΕΤΙΚΩΝ ΤΩΝ ΖΩΟΤΡΟΦΩΝ
 - ΘΕΜΑΤΑ ΛΑΧΑΝΟΚΟΜΙΑΣ
 - ΘΕΜΑΤΑ ΛΙΠΑΝΣΕΩΝ ΑΡΔΕΥΣΕΩΝ ΚΑΙ ΧΡΗΣΗΣ ΓΗΣ
 - ΘΕΜΑΤΑ ΟΡΓΑΝΩΣΕΩΝ, ΟΜΑΔΩΝ ΠΑΡΑΓΩΓΩΝ ΚΑΙ ΚΟΑ



ΚΟΑ: Κοινή Οργάνωση Αγοράς

ΠΑΑ 2007-2013: Πρόγραμμα Αγροτικής Ανάπτυξης



εθνικό αγροτικό δίκτυο

Κοινωνική Προσφορά

ΔΙΕΚΠΕΡΑΙΩΣΗ ΗΛΕΚΤΡΟΝΙΚΑ ΤΙΣ ΣΥΝΑΛΛΑΓΕΣ ΣΟΥ ΜΕ ΤΙΣ ΔΗΜΟΣΙΕΣ ΥΠΗΡΕΣΙΕΣ



Ευχαριστώ πολύ για την
προσοχή σας!